



FICHE 1

CANDIDAT/E A

TÂCHE : MÉDIATION ORALE

...../12.5

Temps de préparation : 2 minutes

Temps d'intervention : 1- 2 minutes

CONSEILS AUX VOYAGEURS

La **personne candidate B** souhaite savoir comment se préparer pour un voyage à l'étranger. Vous avez trouvé sur internet le document suivant :

	<p style="text-align: center;">Conseils aux voyageurs</p> <ul style="list-style-type: none">▪ Lisez attentivement tous les documents sur le séjour payé.▪ Ayez sur vous quelques phrases pratiques dans la langue du pays.▪ Vérifiez que vous remplissez les formalités administratives.▪ Informez-vous sur les préventions sanitaires nécessaires.▪ Consultez les conseils pratiques face aux risques naturels.
<p style="text-align: center;">Pour plus de renseignements, consultez notre site www.office-national-voyage.fr ou contactez-nous :</p> <p style="text-align: center;">Office National pour le Voyage 4 Place de la République 75011 PARIS voyage@office-national.fr</p>	

Temps d'intervention : 1- 2 minutes

Vous devez traiter les points suivants :

- **Expliquez-lui** trois des conseils qui figurent sur le document.
- **Choisissez** le conseil le plus utile et expliquez-le.



FICHE 1

CANDIDAT/E B

TÂCHE 1 : MÉDIATION ORALE

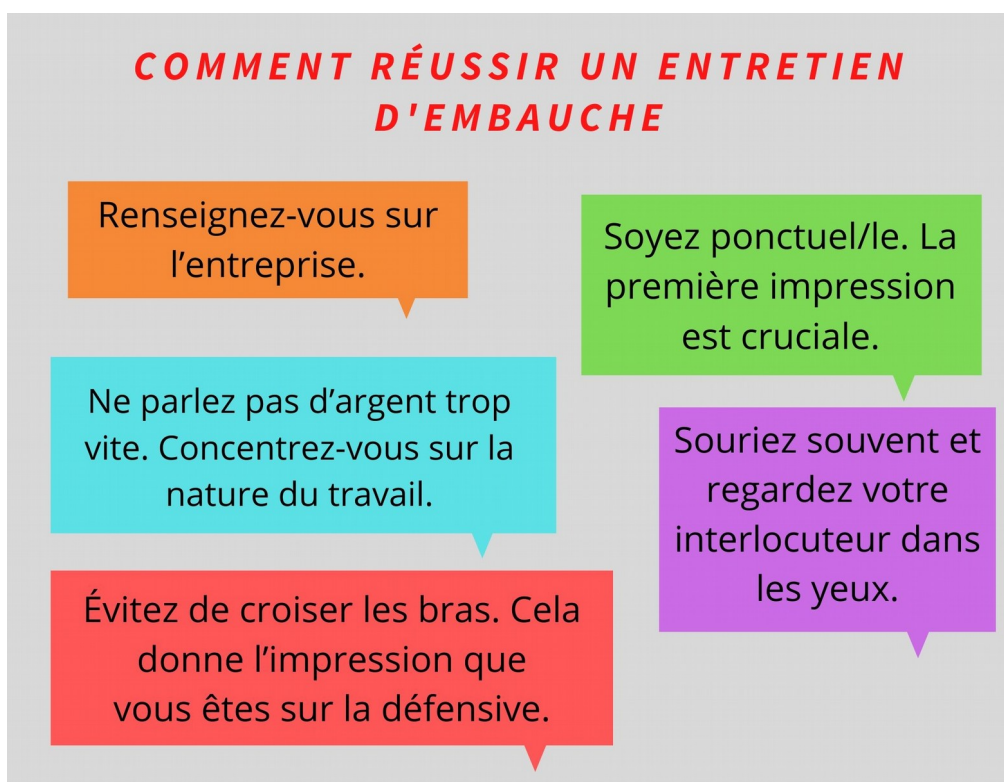
...../12.5

Temps de préparation : 2 minutes

Temps d'intervention : 1-2 minutes

ENTRETIEN D'EMBAUCHE

La **personne candidate A** souhaiterait trouver un emploi dans une entreprise multinationale. Vous avez trouvé sur Internet le document suivant :



Temps d'intervention : 1-2 minutes

Vous devez traiter les points suivants :

- **Expliquez-lui** trois des conseils qui figurent sur le document.
- **Choisissez** le conseil le plus utile et expliquez-le.